



**Lokale Politie**  
Geraardsbergen/Lierde

# Word onze nieuwe collega!

Lokale Politie Geraardsbergen/Lierde

---

versie april 2022

# Inhoud

|                     |    |
|---------------------|----|
| <u>Het korps</u>    | 3  |
| <u>De omgeving</u>  | 7  |
| <u>Onze troeven</u> | 9  |
| <u>Interesse?</u>   | 11 |



@PzGbergenLierde



@lokalepolitiegeraardsbergenlierde.be



www.politie.be/5428



@pz.gbergenlierde



lokale-politie-geraardsbergen-lierde

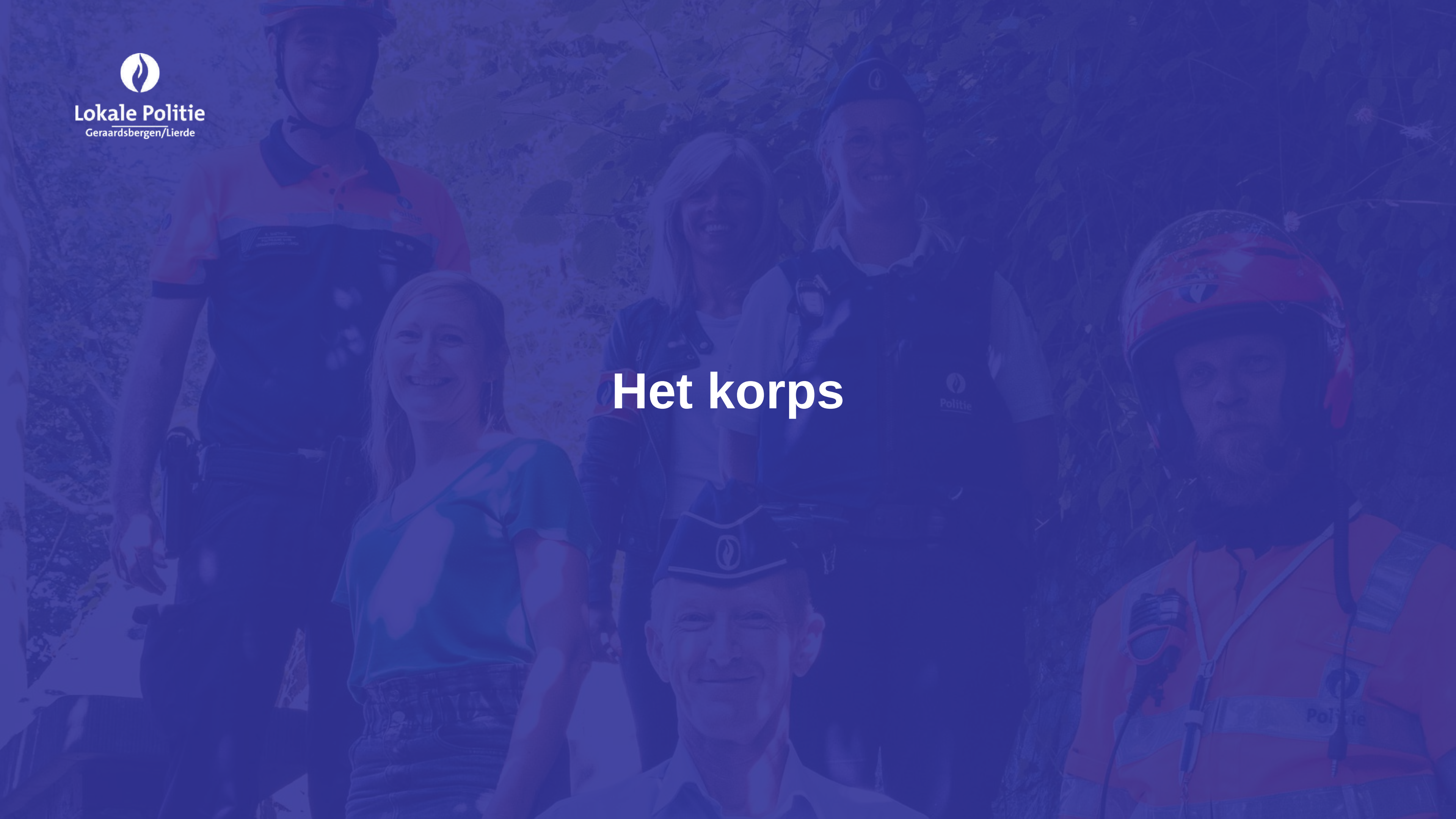
v.u. Lokale Politie Geraardsbergen/Lierde  
Dienst Communicatie  
Denderstraat 27, 9500 Geraardsbergen





**Lokale Politie**  
Geraardsbergen/Lierde

# Het korps



## IN CIJFERS



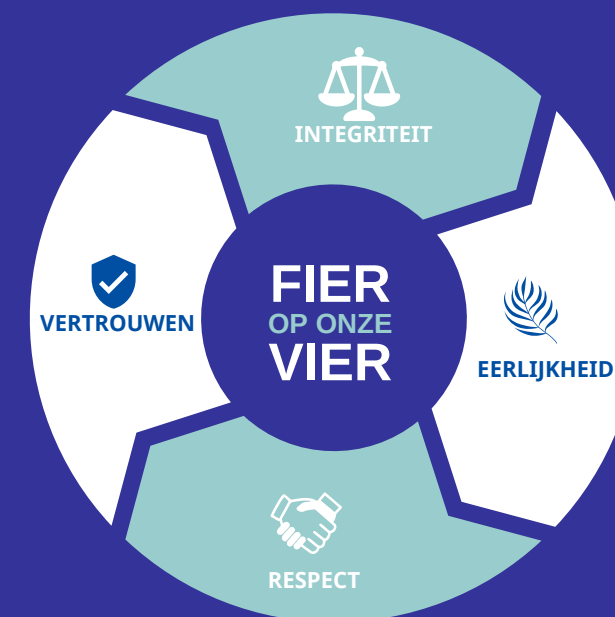
## ONZE VISIE, MISSIE EN WAARDEN

### VISIE

- Zichtbaar, bereikbaar en aanspreekbaar zijn
- Duidelijk en open communiceren
- Partner zijn in een ketengerichte benadering van het veiligheidsbeleid
- MVO met oog voor innovatie en ecologie
- Klantgerichtheid en dienstbaarheid hoog in het vaandel dragen
- Happiness@work nastreven

### MISSIE

De kernopdracht van de Lokale Politie Geraardsbergen/Lierde bestaat erin, als component van de geïntegreerde politie en onder het gezag van haar overheden, bij te dragen tot veiligheid en leefbaarheid in de politiezone door een kwaliteitsvolle (basis)politiEZorg te verzekeren.



**KORPSCHEF - PATRICE DE METS**

**“IK WIL MET DIT KORPS  
HET BESTE KORPS WORDEN VAN BELGIË”**

*"Ik wil een modern en performant korps, waar mensen en middelen klaar zijn voor nieuwe uitdagingen en nieuwe vormen van misdrijven. Door informatiegestuurd te werken, moeten we een antwoord kunnen bieden op verkeersonveiligheid en overlast."*



## BASISFUNCTIONALITEITEN

De basispolitiezorg bestaat uit **zeven basisfunctionaliteiten**.



### ONTHAAL

Het onthaal beantwoordt vragen, geeft informatie, verwijst mensen door, noteert klachten en aangiften, bezorgt de nodige attesten in geval van diefstal of verlies van officiële documenten zoals een identiteitskaart of rijbewijs.



### WIJKWERKING

Buurtinspecteurs zijn het eerste aanspreekpunt voor de bevolking. Ze zijn de vertrouwenspersoon voor de inwoners van hun wijk. Ze zien toe op de orde, rust en veiligheid in hun wijk. Ze doen dit onder andere door te informeren en te bemiddelen.



### INTERVENTIE

De interventiedienst komt ter plaatse om vaststellingen te doen of tussenkomsten op het terrein uit te voeren wanneer men oproepen krijgt (zowel dringend als niet-dringend). De interventiedienst zal ook patrouilleren en preventief toezicht houden + bijstand leveren aan andere diensten.



### POLITIONELE SLACHTOFFERBEJEGENING

Verlenen van eerste hulp en bijstand aan slachtoffers van een schokkende gebeurtenis, een ongeval, een misdrijf of een ramp. Dit houdt in: luisteren, praten, geven van adequate opvang en informatie + doorverwijzing indien er nood is aan verdere informatie of begeleiding.



### LOKALE RECHERCHE

Deze dienst voert gerechtelijke onderzoeken uit, gaande van eenvoudige tot complexe onderzoeken, die zich voornamelijk op lokaal vlak situeren. De onderzoeken worden uitgevoerd n.a.v. de opdrachten van de gerechtelijke overheid, n.a.v. vaststellingen of ingevolge ontvangen informatie.



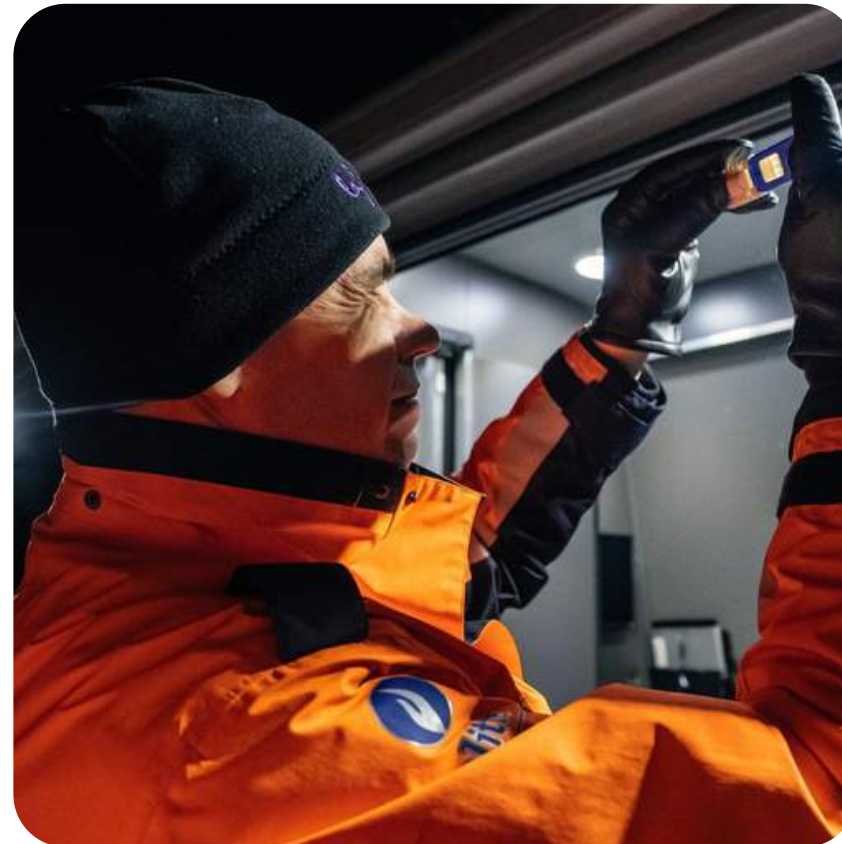
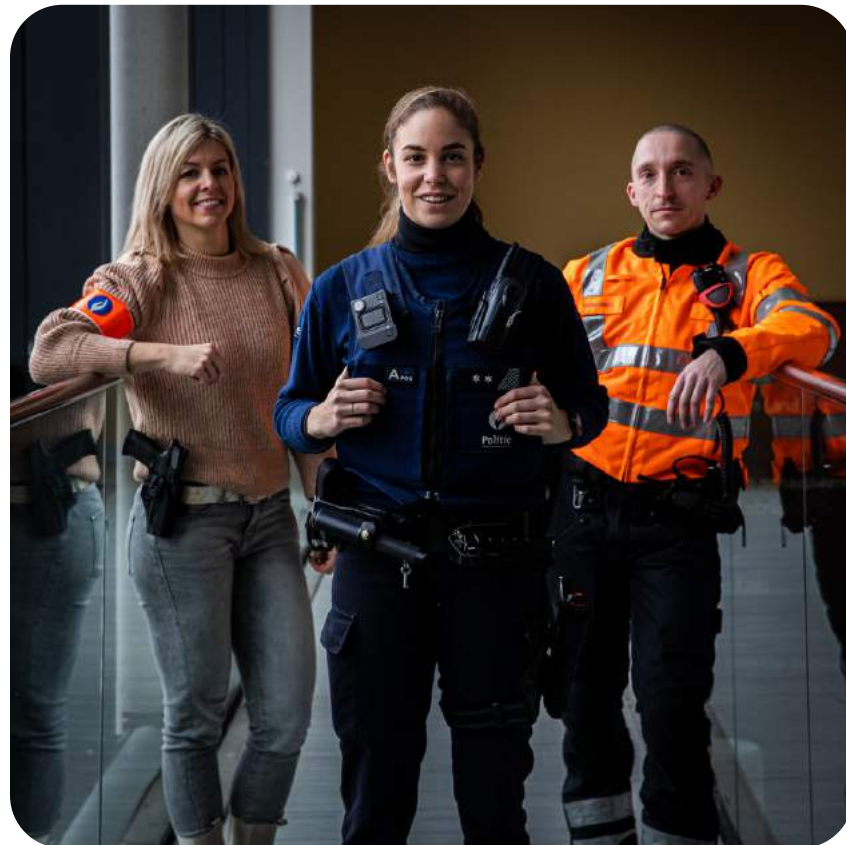
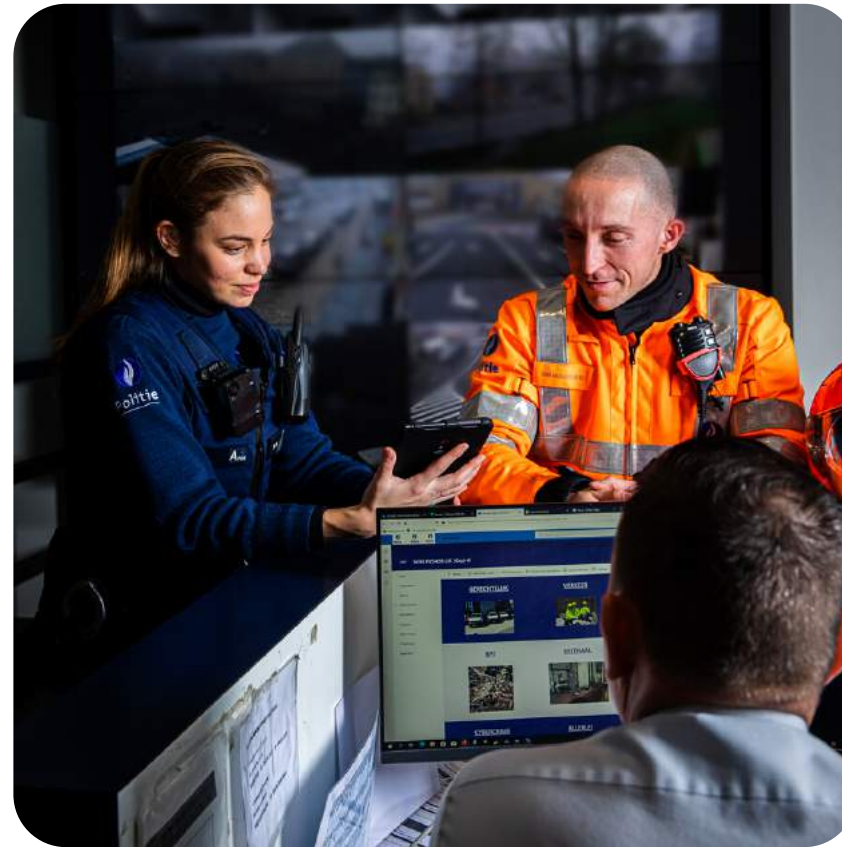
### OPENBARE ORDE

Handhaving van de openbare orde bestaat in het vrijwaren en, in voorkomend geval, het herstellen van de openbare rust/veiligheid/gezondheid. Dit zowel tijdens evenementen van grote omvang (manifestaties, lokale festiviteiten,...) als van kleinschalige activiteiten (wielerwedstrijden, kermissen,...).



### VERKEER

Deze functionaliteit houdt in: verhogen van de verkeersveiligheid, verlagen van het aantal verkeersslachtoffers, op educatieve, preventieve en repressieve wijze toezien op de naleving van het verkeersreglement.





**Lokale Politie**  
Geraardsbergen/Lierde

# De omgeving



## POLITIEZONE 5428



### Lokale Politie Geraardsbergen/Lierde

Ruim 40.000 inwoners

Arrondissement Oost-Vlaanderen

Hulpverleningszone Zuid-Oost

Grens met Wallonië

De Dender

N8 - N42 - N45 - aansluiting A8

### Stad en Politie

- Burgemeester Guido De Padt (Geraardsbergen)
- Burgemeester Jurgen Soetens (Lierde)
- Korpschef Patrice De Mets

### Veiligheidsmonitor 2018

bevraging bij 1400 huishoudens

1. Onaangepaste snelheid (70,3%)
2. Sluikstorten (55,8%)
3. Hinderlijk parkeren (44%)
4. Agressief verkeersgedrag (38,7%)
5. Geluidshinder door verkeer (36,2%)

### Evenementen

- Krakelingen
- Ronde van Vlaanderen
- 1ste Toog
- ...

### Schoolomgeving

- Geraardsbergen  
10 basisscholen  
3 secundaire scholen
- Lierde  
4 basisscholen

### Actieve samenwerkingen

- Stad en gemeente
- Lokale en federale politiediensten
- Hulpverleningszone Zuid-Oost
- NMBS en Securail, De Lijn
- Atheneum Geraardsbergen  
(Se-n-Se integrale veiligheid)

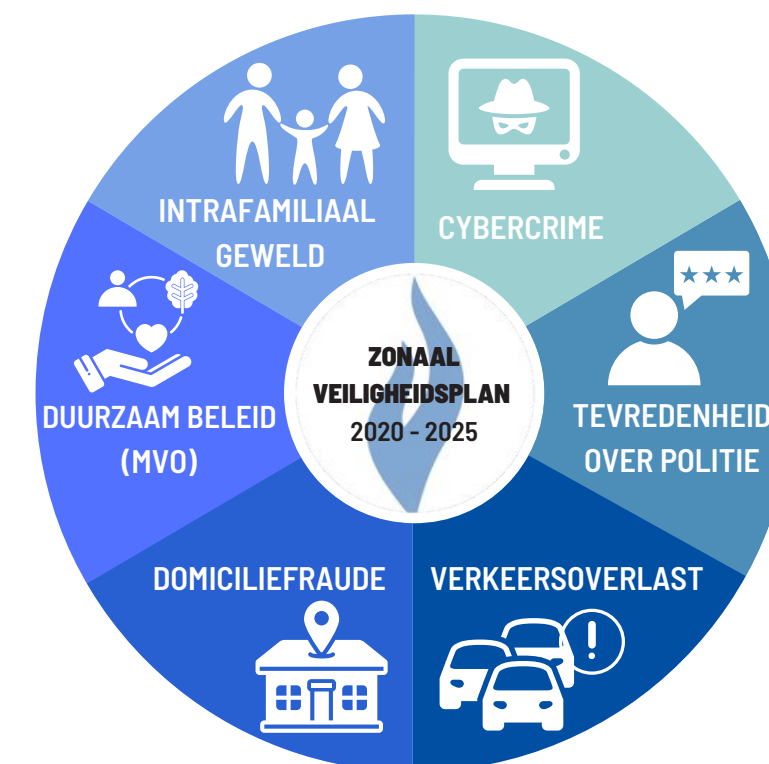
### Belangrijke locaties

- Provinciaal Domein De Gavers
- Muur van Geraardsbergen
- Oudenberg
- Bosberg
- Stationsplein

### Zonaal veiligheidsplan ZVP

In de onderstaande visual vind je de zes doelstellingen van het ZVP. Daarnaast besteden we tijdens onze dagelijkse werking ook aandacht aan inbraken, drugs, radicalisme en terrorisme.

Het ZVP vertelt je ook meer over de werking van het korps, zoals je al eerder kon lezen bij de voorstelling.







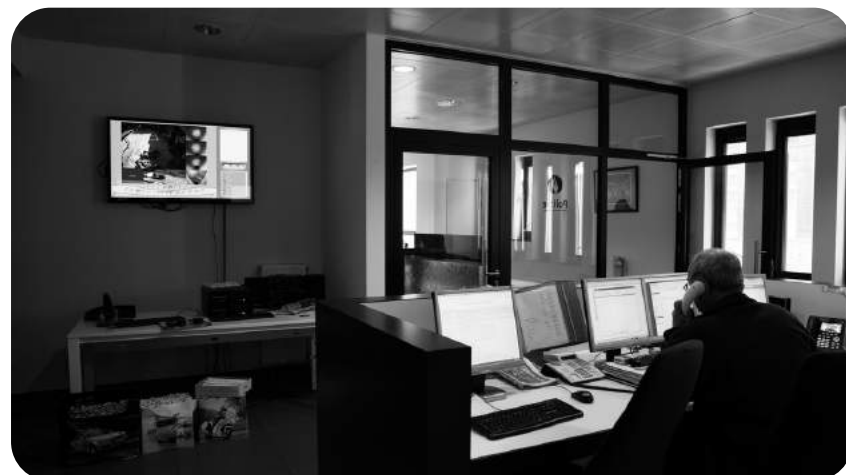
**Lokale Politie**  
Geraardsbergen/Lierde

# Onze troeven



### INNOVATIEF

*MOBILE working!*  
Gebruik van videowall, TV-  
schermen met  
operationele info op alle  
diensten, bodycams, eigen  
laptop en gsm/tablet



### HIT-TEAM ANPR

*Skoda Octavia  
(semi-anoniem)  
&  
Audi A4*

#beterblauw



### INTERVENTIE ZIT NOOIT STIL

*Jaarlijks meer dan 14.000  
meldingen en 10.000 interventies*



### #BETERBLAUW CONCEPT

*Zo veel mogelijk blauw op  
straat door efficiënte inzet  
ZICHTBAAR en  
BESCHIKBAAR!*



#futureproof

### DICHT BIJ DE BURGER

Door partnerschap en  
samenwerking, staan we  
iedereen bij  
AANSPREEKBAAR!



### DYNAMISCH KORPS

Focus op verschillende  
hedendaagse onderwerpen  
zoals IFG, cybercrime,  
overlast en vele andere



**Lokale Politie**  
Geraardsbergen/Lierde

## Interesse?

Contacteer ons voor meer info of een rondleiding!

 **054/430 430**

 **[PZ.GbergenLierde.Rekrutering@police.belgium.eu](mailto:PZ.GbergenLierde.Rekrutering@police.belgium.eu)**

 **Denderstraat 27, 9500 Geraardsbergen**