

STILSTAAN EN PARKEREN

Definities:

- **Stilstaan:** Een stilstaand voertuig is een voertuig dat niet langer dan nodig stilstaat voor:
 - ✓ het laten in- en uitstappen van personen.
 - ✓ of voor het laden en lossen van goederen.
- **Parkeren:** Een geparkeerd voertuig is een voertuig dat langer stilstaat dan nodig is voor het in- en uitstappen of voor het laden en lossen.

Vb.: een bestuurder die voor een krantenwinkel stopt om een krant te kopen, ook al duurt het maar één minuut, heeft zijn wagen geparkeerd.

Vb.: een bestuurder die voor een krantenwinkel stopt om zijn vrouw een krant te laten kopen, terwijl hij zelf in de auto blijft zitten, staat ook geparkeerd.

TIP!

Verlaten parkeerplaats: wacht met het aansteken van je richtingaanwijzers tot even vóór je echt de parkeerplaats wilt verlaten. Heb je je dan vergist, dan kan een aankomende bestuurder nog reageren door te vertragen en een geluidssignaal te geven. Indien je echter al veel eerder je richtingaanwijzers aansteekt, hoewel je nog van plan bent de voorranghebbende voorbij te laten rijden, dan weten de aankomende bestuurders niet wat je nu echt van plan bent: wachten of de parkeerplaats verlaten.

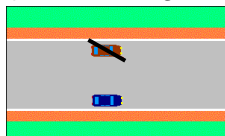
Algemene regels:

1. Hoe je voertuig opstellen op de rijbaan?

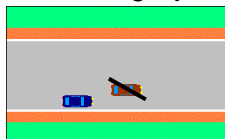
Op plaatsen waar het toegelaten is, mag je, als er geen bruikbare berm is, het voertuig op de rijbaan parkeren.

Je moet echter rekening houden met onderstaande regels:

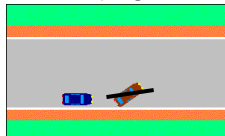
- a. Altijd **rechts** ten opzichte van zijn rijrichting, dus niet in tegengestelde rijrichting (uitzondering zie punt e.)



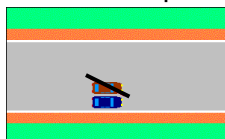
- b. Zover mogelijk van het midden van de rijbaan.



- c. Evenwijdig met de rand van de rijbaan.

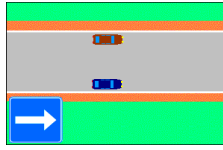


- d. Niet dubbel parkeren.



STILSTAAN EN PARKEREN

- e. Indien het een rijbaan is met éénrichtingsverkeer, mag het voertuig zowel langs de ene als langs de andere kant opgesteld worden.



2. Hoe je voertuig opstellen buiten de rijbaan?

- ✓ Buiten de bebouwde kom:
 - Op de gelijkgrondse of verhoogde berm.
- ✓ Binnen de bebouwde kom:
 - Op de gelijkgrondse berm;
 - Als de rijbaan niet breed genoeg is, mag het gedeeltelijk op de berm en gedeeltelijk op de rijbaan.

3. Voetgangerszone

Als het voertuig gedeeltelijk of volledig op een berm wordt opgesteld, moet steeds langs de buitenkant van de openbare weg (lees niet rijbaan) een strook van **ten minste 1,5 meter** voor voetgangers worden vrijgelaten.



Op de foto hiernaast is rechts van de vrachtauto slechts een strook van 60 cm vrijgelaten. Deze vrachtauto staat dus **niet reglementair**. Hij moet deels op de rijbaan en deels op de berm parkeren, zodat rechts van hem nog een vrije strook van 1,5 meter blijft.



Ook deze wagen staat **foutief geparkeerd**. De rode lijn geeft de rand aan van de openbare weg. De bestuurder heeft 1,5 meter gelaten tussen het fietspad en zijn voertuig. Hij moet echter 1,5 meter vrij laten tussen zijn wagen en de rand van de openbare weg. Om reglementair geparkeerd te staan moet hij zijn wagen naast het fietspad plaatsen, zodat rechts van zijn wagen 1,5 meter open ruimte is.

4. Fietsen en tweewielige bromfietsen:

- ✓ Moeten **buiten de rijbaan** opgesteld worden.
- ✓ Als je ze opstelt op het voetpad, mogen ze daar de doorgang van voetgangers (bijvoorbeeld personen in een rolstoel) niet hinderen.

STILSTAAN EN PARKEREN

Waar is stilstaan en parkeren verboden?

Algemeen:

Het is verboden een voertuig te laten stilstaan of te parkeren op elke plaats waar het duidelijk een gevaar zou kunnen betekenen voor de andere weggebruikers of waar het hun onnodig zou kunnen hinderen.

Bijzondere plaatsen waar parkeren en stilstaan verboden is:

1. Op het trottoir;
2. Op de verhoogde berm binnen de bebouwde kom
→ verkeersborden E9e en E9f kunnen dit echter toestaan



E9e



E9f

3. Op oversteekplaatsen voor voetgangers.
4. Op oversteekplaatsen voor fietsers en bestuurders van tweewielige bromfietsen.



5. Op fietspaden.
6. Op verdrijvingsvlakken.



7. Op overwegen.
8. Op autowegen.
9. Op autosnelwegen, opritten, afritten en de pechstrook.
10. In een voetgangerszone.

Laden en lossen kan tussen bepaalde uren toegestaan worden. Voertuigen voor thuiszorg mogen wel in een voetgangerszone.



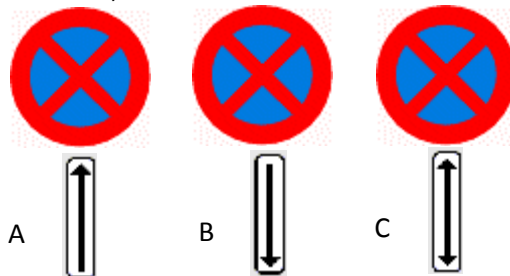
STILSTAAN EN PARKEREN

Waar is stilstaan en parkeren verboden OP DE RIJBAAN? (niet op de berm)

1. **Op en op minder dan 5 meter voor** een oversteekplaats voor voetgangers.
2. **Op en op minder dan 5 meter voor** de oversteekplaatsen voor fietsers en bestuurders van tweewielige bromfietzers.
3. **Onder bruggen en in tunnels**, uitgezonderd plaatselijke reglementering onder de bruggen.
4. Nabij de **top van een helling**.
5. **In een bocht** wanneer de zichtbaarheid onvoldoende is.

Waar is stilstaan en parkeren verboden OP DE RIJBAAN EN OP DE BERM?

1. Tussen het verkeersbord E3 en het volgend kruispunt: (aan de kant waar het bord staat)



- A = begin van het verbod
B = einde van het verbod
C = verlenging van het verbod

2. **Einde / begin fietspad**

Op de rijbaan en op de berm **op minder dan 5 meter VOOR en ACHTER** de plaats waar de fietsers en bestuurders van tweewielige bromfietsen verplicht zijn het fietspad te verlaten om op de rijbaan te rijden of de rijbaan te verlaten om op het fietspad te rijden.

3. Op minder dan 5 meter in de nabijheid van de **kruispunten**.
4. Op minder dan 20 meter voor de **verkeerslichten** op kruispunten.
Op minder dan 20 meter voor de **verkeerslichten buiten een kruispunt**
behalve:
 - a. *als de hoogte van het voertuig, lading inbegrepen, niet hoger is dan 1,65 meter.*
 - b. *en als de onderkant van het verkeerslicht zich minstens 2 meter boven de rijbaan bevindt*
5. Op minder dan 20 meter voor de **verkeersborden**.
behalve:
 - a. *als de hoogte van het voertuig, lading inbegrepen, niet hoger is dan 1,65 meter.*
 - b. *en als de onderkant van het verkeersbord zich minstens 2 meter boven de rijbaan bevindt*

STILSTAAN EN PARKEREN

Waar mag je *niet parkeren* op de rijbaan, maar *wel stilstaan*?

1. Het verkeersbord E1 verbiedt het parkeren op de rijbaan en op de berm. Het verbod geldt tot het volgende kruispunt.



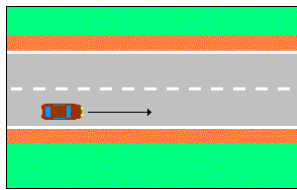
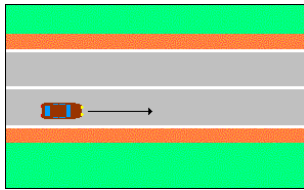
Stilstaan mag wel

2. 15 meter **voor of achter** een **bushalte**.
3. **Voor de inrit van eigendommen/garagepoorten** (behalve voertuigen waarvan het inschrijvingsteken leesbaar op die inrit is aangebracht).
4. Op elke plaats waar het voertuig **de toegang tot buiten de rijbaan aangelegde parkeerplaatsen** zou verhinderen.
5. Wanneer de vrije doorgang op de rijbaan **minder dan 3 meter breed** zou worden.
6. **Buiten de bebouwde kom** waar het verkeersbord B9 is aangebracht.



B9

7. **Langs gele onderbroken streep**.
8. **Op de rijbaan verdeeld in rijstroken**.



behalve op de plaatsen waar volgende verkeersborden staan:



E9a



E9b

9. **Hindernis voor voetgangers**
parkeren op plaatsen waar je voetgangers, fietsers of bromfietzers hindert of hen verplicht de rijbaan te gebruiken.

STILSTAAN EN PARKEREN

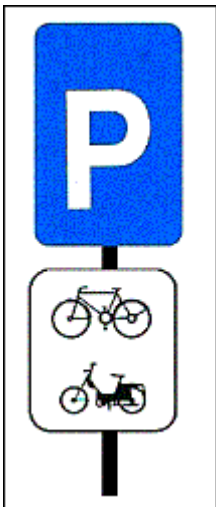
Verkeersborden die parkeren toestaan



- **E9a** : Parkeren is toegestaan.
- **E9b** : Parkeren is toegestaan voor personenauto's, auto's voor dubbel gebruik, minibussen en motorfietsen.
- **E9c** : Parkeren is toegestaan uitsluitend voor vrachtauto's en lichte vrachtauto's.
- **E9d** : Parkeren is toegestaan uitsluitend voor autocars.
- **E9i** : Parkeren is toegestaan uitsluitend voor motorfietsen.



- **E9e** : Verplicht parkeren op de berm.
- **E9f** : Verplicht parkeren deels op de rijbaan, deels op de berm.
- **E9g** : Verplicht parkeren op de rijbaan.
- **E9h** : Parkeren uitsluitend voor kampeerauto's.



- Niet bereden fietsen of bromfietsen worden niet als voertuigen beschouwd.
- Zij moeten buiten de rijbaan worden opgesteld.
- Zij kunnen ook worden opgesteld op plaatsen waar onder het verkeersbord E 9a het onderbord fiets en/of bromfiets is afgebeeld

Halfmaandelijks beurtelings parkeren:

1. Parkeerverbod van 1^{ste} tot 15^{de} van de maand:



- Parkeerverbod langs deze kant van de rijbaan van de 1ste tot de 15de van de maand.
- Het parkeerverbod geldt **niet voor de bermen**.
- Het **veranderen** moet gebeuren de laatste dag van elke periode tussen **19.30 en 20.00** uur.

STILSTAAN EN PARKEREN

Parkeerverbod van 16de tot het einde van de maand:



- Parkeerverbod langs deze kant van de rijbaan van de 1ste tot de 15de van de maand.
- Het parkeerverbod geldt **niet voor de bermen**.
- Het **veranderen** moet gebeuren de laatste dag van elke

2. Halfmaandelijks beurtelings parkeren in heel de bebouwde kom:



Als boven het verkeersbord **F1** (begin van de bebouwde kom) het verkeersbord **E11** is aangebracht, dan is halfmaandelijks parkeren van toepassing op alle rijbanen van de bebouwde kom.

Het parkeerverbod geldt **niet** voor de bermen.

Van de 1ste tot de 15de van de maand is parkeren verboden langs de zijde met de pare nummers. Je moet dan parkeren langs de zijde met de onpare nummers.

Van de 16de tot het einde van de maand is parkeren verboden langs de zijde met de onpare nummers. Je moet dan parkeren langs de zijde met de pare nummers.

Het veranderen moet gebeuren de laatste dag van elke periode tussen 19.30 en 20.00 uur.



Beperking van het langdurig parkeren:

24 uur:

Het is verboden **op de openbare weg** motorvoertuigen die niet meer kunnen rijden en aanhangwagens langer dan 24 uur na elkaar te laten parkeren.

8 uur binnen de bebouwde kom:

Binnen de bebouwde kom is het verboden **op de openbare weg** auto's, slepen en aanhangwagens met een maximale toegelaten massa van meer dan 7,5 ton langer dan acht uur na elkaar te laten parkeren.

Dit verbod geldt niet op de plaatsen waar het verkeersbord **E9a**, **E9c** of **E9d** is aangebracht.



3 uur:

Het is verboden **op de openbare weg** reclamevoertuigen langer dan drie uur na elkaar te laten parkeren.

Openen van portieren:

Het is verboden het portier van een voertuig te openen of open te laten, in- of uit een voertuig te stappen, zonder zich ervan vergewist te hebben dat dit de andere weggebruikers niet in gevaar kan brengen of hinderen in het bijzonder voetgangers en bestuurders van tweewielers.

STILSTAAN EN PARKEREN

Wegslepen:

Elke bestuurder van een stilstaand of geparkeerd voertuig moet dit verplaatsen zodra hij daartoe door een politieagent wordt aangemaand. Weigert de bestuurder of is hij afwezig, dan mag de politieagent ambtshalve voor de verplaatsing van het voertuig zorgen.

De verplaatsing gebeurt op risico en kosten van de bestuurder en de burgerlijk aansprakelijke personen.

Dit is echter niet zo wanneer de bestuurder afwezig is en het voertuig reglementair geparkeerd is.

Zonder het optreden van een politieagent kan dit recht in dezelfde omstandigheden, niet door een weggebruiker of bewoner uitgeoefend worden.

Parkeerplaatsen voor mindervaliden:

Wanneer gebruiken?

Alleen wanneer de mindervalide het voertuig bestuurt of erin vervoerd wordt mag de speciale parkeerkaart voor personen met een handicap gebruikt worden om:

- te parkeren op parkeerplaatsen voorbehouden voor mindervaliden aangeduid door het bord E9 + pictogram;
- voor onbeperkte duur parkeren binnen de blauwe zone of op plaatsen waar door andere verkeersborden de parkeerduur beperkt wordt;
- voor onbeperkte duur parkeren aan parkeerautomaten of parkeermeters waar de betaalparkeerkaart moet gebruikt worden (afhankelijk van de gemeente → zie altijd op parkeerautomaat).

Volgende personen hebben recht op een parkeerkaart voor gehandicapten:

- Personen met een blijvende invaliditeit van tenminste 80 %
- Personen met een blijvende invaliditeit van tenminste 50 % rechtstreeks toe te schrijven aan de onderste ledematen. -
- Personen die volledig verlamd zijn aan de bovenste ledematen of bij wie deze geamputeerd zijn.
- Burgerlijk en militaire oorlogsinvaliden met minstens 50 % oorlogsinvaliditeit.

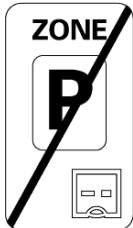


STILSTAAN EN PARKEREN

Zone met beperkte parkeertijd (blauwe zone):



Als je dit parkeerbord ziet, rijdt je een blauwe zone binnen. Dat betekent dat je je blauwe parkeerschijf moet plaatsen.



Je verlaat de blauwe zone pas, als je een bord tegenkomt dat het einde van de blauwe zone aanduidt.

Parkeren in een blauwe zone:

Sinds 31 maart 2003 is de nieuwe parkeerschijf verplicht.

Waar moet je de parkeerschijf gebruiken?

- in een blauwe zone;
- op openbare wegen met een blauwe zone;
- op plaatsen waar een P-bord staat aangevuld met een onderbord: 'parkeerschijf'.

Wanneer moet je de parkeerschijf gebruiken?

- Leg de parkeerschijf aan de binnenkant van de voorruit of als er geen voorruit is, op het voorste gedeelte van het voertuig.
- In de blauwe zone moet je de parkeerschijf gebruiken: van maandag t/m zaterdag tussen 9 en 18 uur als er geen andere vermeldingen op het bord staan.
- als een onderbord de dag van de week vermeldt, moet het op die dag tussen 9 en 18 uur.
- als een onderbord bepaalde uren vermeldt, moet het tijdens die uren van maandag tot zaterdag.
- als een onderbord bepaalde uren en dagen vermeldt, moet het enkel die dagen en tijdens die uren.
- als de parkeermeter of -automaat buiten gebruik is, moet u ook uw parkeerschijf gebruiken.

Hoe gebruik je de parkeerschijf?

- Leg de schijf achter de voorruit zodat zij goed zichtbaar is.
- De pijl van de parkeerschijf plaatst u op het streepje dat volgt op het tijdstip van aankomst.
(Voorbeeld 1. Je stopt om 11h05 → Je zet de pijl op 11h30)
(Voorbeeld 2. Je stopt om 11h00 → Je mag ook de pijl zetten op 11h30)
- Je mag maximaal 2 uur parkeren, behalve als een opschrift of onderbord een kortere parkeertijd geeft.

STILSTAAN EN PARKEREN

Wie moet de parkeerschijf niet gebruiken?

- Bromfietsen;
- Voertuigen van personen met een handicap met een speciale parkeerkaart;
- Bewoners in het bezit van een bewonerskaart, op voorwaarde dat er op het bord duidelijk 'uitgezonderd bewoners vermeld staat.

Waar kan je een parkeerschijf verkrijgen?



- winkels voor autotoebehoren
- benzinestations
- verzekeraars
- krantenwinkels
- grootwarenhuizen
- rijscholen
- verenigingen van handelaars

M.T.M 3,5 ton:



Zone waarin enkel voertuigen met een maximaal toegelaten massa (M.T.M.) van 3,5 ton of minder mogen parkeren.



Einde zone waar enkel voertuigen met een maximaal toegelaten massa van max 3,5 ton mogen parkeren.

STILSTAAN EN PARKEREN

Kus- en rijzone:



Ter hoogte van de school in de Hannekestraat bevindt zich een kus- en rijzone. Hier geldt een parkeerverbod tijdens de uren vermeldt op het bord. Tijdens deze uren kunnen ouders van deze strook gebruik maken om hun kinderen aan de school af te zetten en/of op te halen en vervolgens door te rijden.

Op die manier wordt er een deel van de parkeerdruk rondom de school weggenomen en wordt de verkeerssituatie voor ouders en kinderen veiliger en minder stresserend.