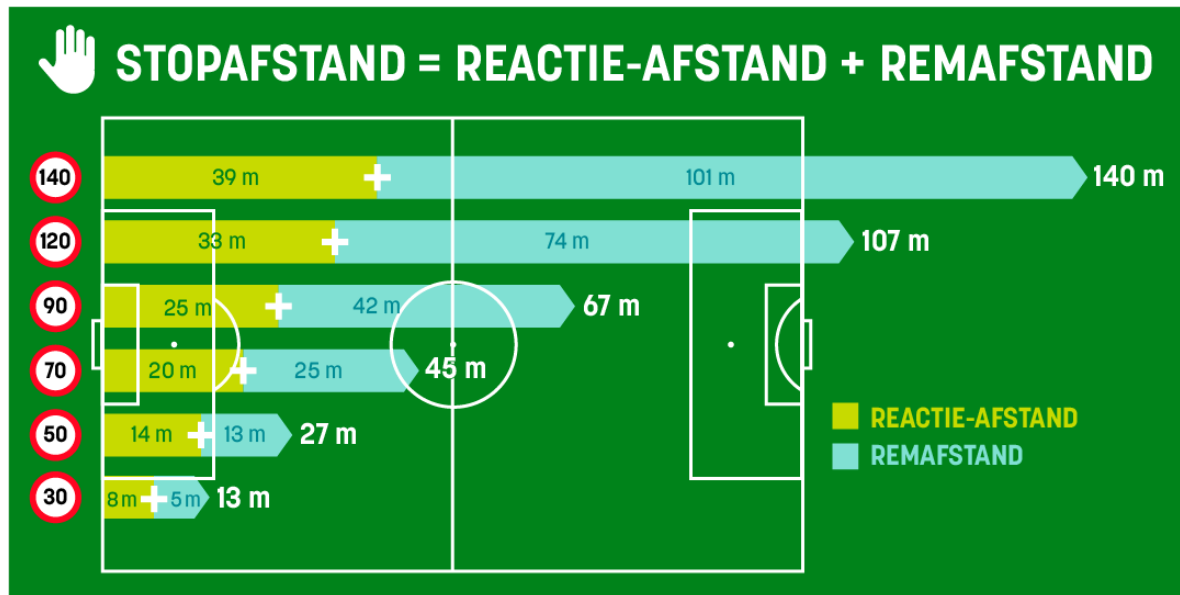


Voor de lokale politie Brasschaat is verkeersveiligheid een absolute prioriteit.

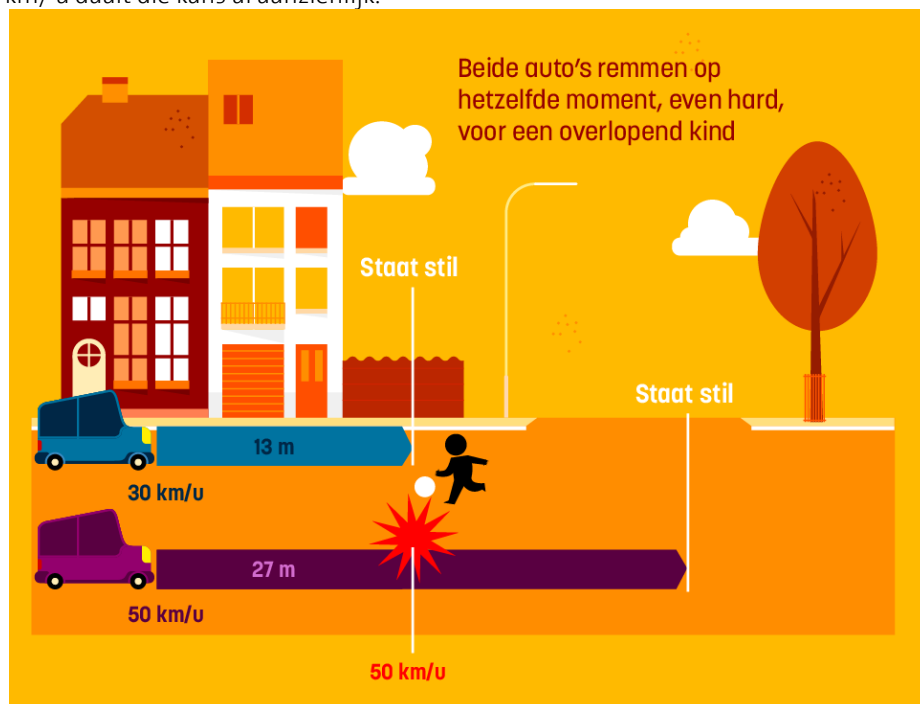
Tijdens het schooljaar gaat onze aandacht specifiek uit naar de leerlingen die in Brasschaat schoollopen en zich verplaatsen in onze gemeente.

Zone 30 in schoolomgevingen

Sinds 1 september 2005 geldt in alle schoolomgevingen een maximumsnelheid van 30 km/ u. Een dergelijke snelheidsbeperking is een belangrijke maatregel om de leerlingen veilig van en naar school te laten gaan en aldus de verkeersveiligheid te verbeteren. Het is immers zo dat je een veel breder gezichtsveld hebt wanneer je 30 km/ u rijdt. Zo kun je tijdig reageren op mogelijke hindernissen. En je staat sneller stil: met 30 km/ u bedraagt de stopafstand op een droog wegdek 13 m en 15 m bij een nat wegdek.



Als het dan toch tot een aanrijding komt, heeft het slachtoffer grotere overlevingskansen bij 30 km/ u. Bij 50 km/ u daalt die kans al aanzienlijk.



(Bron: www.veiligverkeer.be)

Vaste of variabele borden

De gemeente Brasschaat trok eerder dit jaar 70.000 euro uit voor de aankoop van 15 bijkomende (dynamische) zone 30 borden aan 7 scholen gelegen in onze gemeente. Reeds bestaande borden werden herplaatst in

functie van optimalisatie.

Aan de meeste scholen is de snelheidsbeperking alleen van kracht als de leerlingen onderweg zijn van en naar school. De zone 30 in een schoolomgeving is dus meestal slechts tijdelijk. Een tijdelijke zone 30 wordt aangegeven met dynamische (= variabele) borden. Een dynamisch bord bestaat uit kleine LED lampen die men van op afstand kan besturen. Het bord kan aan- of uitgezet worden afhankelijk van de verkeerssituatie. Dergelijke borden kunnen de snelheid beperken wanneer er leerlingen op weg zijn, voor en na de schooluren. Op andere tijdstippen, in het weekend en tijdens schoolvakanties kan het bord ofwel worden uitgezet zodat de gewone snelheidslimiet van 50 of 70 km/u geldt ofwel wordt de gewone snelheidslimiet op het bord aangegeven. Waar de snelheidsbeperking permanent geldt, wordt dit aangeduid door de "gewone" (= vaste) verkeersborden die het begin en het einde van een zone 30 aangeven.

Infrastructurele aanpassingen

Aan scholen waar borden de verkeersveiligheid niet voldoende kunnen waarborgen, worden ook reeds verscheidene jaren infrastructurele maatregelen genomen.

Verkeerspreventieprojecten scholen

Verkeersveiligheid heeft niet alleen te maken met de omgeving maar ook en vooral met het gedrag van de weggebruikers zelf. De belangrijkste partners om de schoolomgeving te sensibiliseren zijn natuurlijk de scholen zelf. Zo lopen er reeds verschillende jaren goede projecten in de lagere scholen, zoals het Grote Fietsexamen, het Grote Voetgangersexamen, de VERO route, het fietsbehendigheidsparcours, enz. Vorig jaar bereikten wij op die manier 1482 leerlingen en 35 scholen. In samenwerking met het VSV werd een actieplan uitgewerkt voor het secundair onderwijs. De Verkeersweken liepen succesvol in het voorjaar.

Toezicht en controles

Samen en in partnerschap met de scholengemeenschap en de gemeente (gemeenschapswachten) willen we de verkeersveiligheid van, naar en aan de scholen nog verhogen. De lokale politie is dagdagelijks aanwezig aan verschillende scholen, maar ook op de specifieke routes naar de scholen, zowel 's morgens, 's middags als 's avonds. De aandacht gaat niet alleen uit naar het beveiligen van de oversteken en verkeersregeling. We houden ook het volgen van de verkeersregels door de verschillende weggebruikers nauwlettend in de gaten.

Om de naleving van de snelheidsbeperking te maximaliseren doet de lokale politie ook snelheidscontroles in de zone 30 (schoolomgevingen). Deze controles zijn zeer specifiek gericht naar de scholen, verspreid over de verschillende schoolomgevingen en concentreren zich rond begin en einde schooltijd.

Hand in hand met de scholen: sensibiliseren!

Uit cijfers van de afgelopen maanden blijkt dat het aantal overtreders nog erg hoog ligt. Blijven sensibiliseren is dus de boodschap. Vanaf woensdag 29 augustus 2018 lanceren we dan ook een heuse preventiecampagne in Brasschaat. We roepen iedereen op even slim te zijn als onze borden en de snelheidsbeperking van 30 km/u in de schoolomgevingen te respecteren!

1. We lanceerden een tekenwedstrijd waarbij de beste tekening rond verkeersveiligheid in de schoolomgeving, meer specifiek zone 30, werd geselecteerd.



Deze tekening is van een leerling uit de school Sint-Ludgardis, genaamd Theo. Hij ontvangt een prijzenpakket en weet dat de tekening zal ook worden gebruikt in de communicatie rond zone 30..

2. Vanaf woensdag 29/8 lanceren we een heuse info campagne waarbij we gebruik maken van een video die zal worden verspreid via al onze communicatiekanalen.

Ook in 2018-2019 blijven we ons verder inzetten op de verkeersveiligheid in en rond de schoolomgevingen.