

DES CHIFFRES* QUI INTERPELLENT, NON ?

Vitesse **excessive**
ou **inadaptée** =

30% & 15%

des **accidents mortels**

des **accidents**

9 PERS. / 10
estiment inacceptable
70 km/h en agglomération

5 accidents corporels/jour
dus à la vitesse



SAVIEZ-VOUS QUE... ?

- Il est important d'adapter votre vitesse en fonction des conditions climatiques.
- Rouler moins vite est bon pour la planète et votre portefeuille.
- Pour un trajet de 60 km sur autoroute, rouler à 130 km/h au lieu de 120 vous fera gagner à peine plus de 2 minutes... Et cela sans compter les éventuels ralentissements que vous pourriez rencontrer sur votre parcours.
- Pour calculer la distance de sécurité à respecter avec le véhicule qui vous précède, comptez « 1 crocodile, 2 crocodiles » à partir du moment où il passe devant un repère (panneau, éclairage). Si vous arrivez à ce repère avant d'avoir terminé, vous êtes trop près.

*Chiffres pour la Wallonie

Editeur responsable : Patric Denveduwen, Av. Comte Smet de Nayer, 14 • 50000 Namur. Ne pas jeter sur la voie publique.

expansion.be



**PAS TROP VITE
NI TROP PRÈS
S'TE PLAIT !**

Tous usagers, tous concernés.



AWSR

AGENCE WALLONNE
POUR LA SÉCURITÉ ROUTIÈRE

awsr.be

Pour plus d'infos, rendez-vous sur
www.tousconcernés.be



AWSR

AGENCE WALLONNE
POUR LA SÉCURITÉ ROUTIÈRE

tousconcernés.be

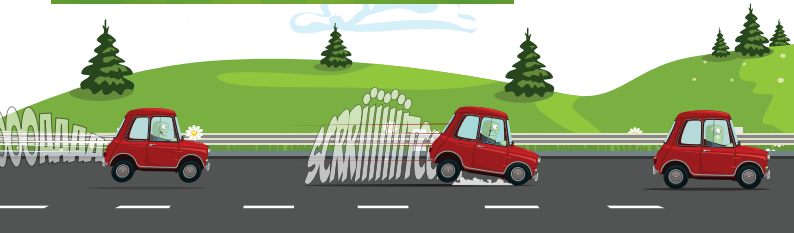
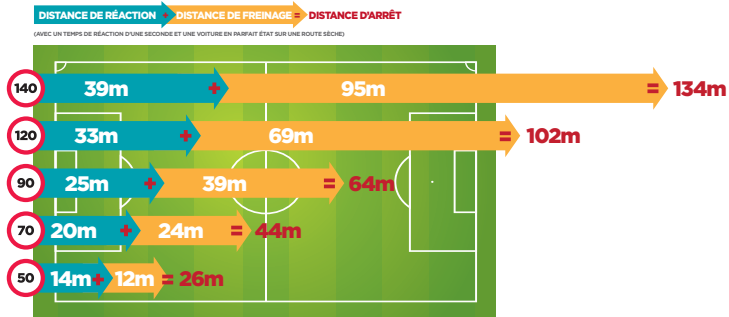
LA VITESSE ME REND...

... LONG À LA DÉTENTE

VOUS DEVEZ FREINER EN URGENCE ?

Votre distance d'arrêt est plus longue que vous ne l'imaginez !

Et c'est encore pire si le sol est humide ou abîmé, si vos freins ou pneus sont usés...



DISTANCE DE RÉACTION =

nombre de mètres parcourus entre le moment où vous voyez le danger et celui où vous appuyez sur la pédale de frein

DISTANCE DE FREINAGE =

nombre de mètres parcourus à partir du moment où vous appuyez sur le frein jusqu'à l'arrêt

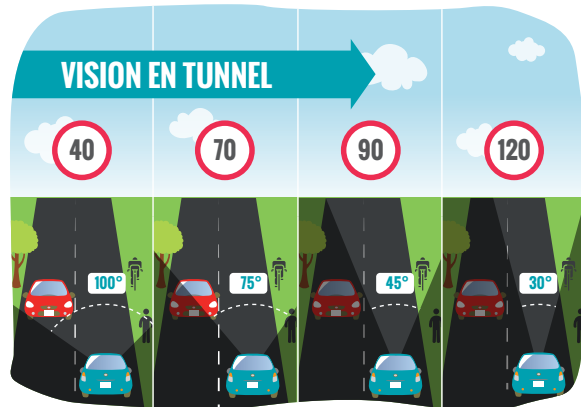


FATIGUE, ALCOOL, DROGUE OU TÉLÉPHONE AU VOLANT : TEMPS DE RÉACTION PLUS LONG !

... AVEUGLE

ROULER VITE RÉDUIT VOTRE CHAMP DE VISION !

La vitesse augmente le nombre d'informations transmises au cerveau, qui n'arrive plus à toutes les traiter. Les dangers sur les côtés ne sont plus perçus et donc pas anticipés.



... LOURD

En cas de collision, votre poids est démultiplié et le choc équivaut à une chute libre.

